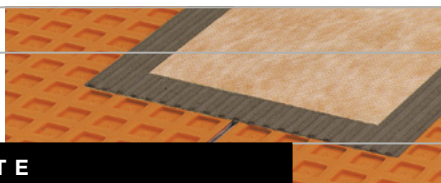


## 8.4 Schlüter®-KERDI-COLL



COLLANTE

PER IMPERMEABILIZZAZIONI, RACCORDI E ZONE DI GIUNZIONE

### Applicazione e funzione

**Schlüter®-KERDI-COLL** è una colla impermeabilizzante bicomponente composta da una base acrilica liquida priva di additivi e da una polvere reagente a base cementizia.

Schlüter®-KERDI-COLL è adatta per incollare ed impermeabilizzare i teli Schlüter®-KERDI quando si effettua il sormonto e per incollare la fascetta sigillante Schlüter®-KERDI-KEBA sui raccordi tra i teli Schlüter®-KERDI e Schlüter®-DITRA, in prossimità dei profili di chiusura Schlüter®-BARA e degli scarichi Schlüter®-KERDI-DRAIN.

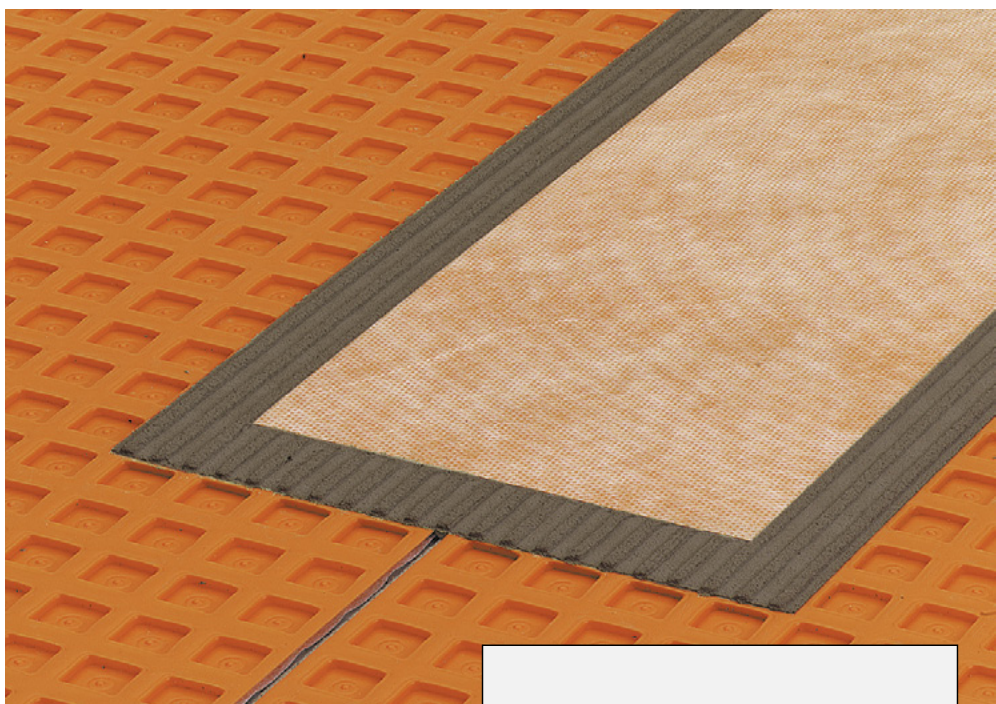
Questo collante, utilizzato in combinazione con le guaine impermeabilizzanti Schlüter®-KERDI e Schlüter®-DITRA e la fascetta sigillante Schlüter®-KERDI-KEBA, permette l'impermeabilizzazione in ambienti umidi secondo le classi 0 – B0 come da scheda della ZDB<sup>1</sup> e in quegli ambienti che sono regolati dalle classi di appartenenza A1, A2, B e C (In conformità con le norme tedesche).

### Materiale

Schlüter®-KERDI-COLL è composta da una base acrilica liquida priva di additivi (Schlüter®-KERDI-COLL-A), con una densità pari a 1,0 kg/l e da una polvere reagente a base cementizia (Schlüter®-KERDI-COLL-R), con una densità di carico pari a 1,2 Kg/l, che devono essere mescolate insieme per rendere il prodotto lavorabile.

### Caratteristiche del materiale e campi di applicazione:

Schlüter®-KERDI-COLL può essere utilizzata con le guaine Schlüter®-KERDI e Schlüter®-

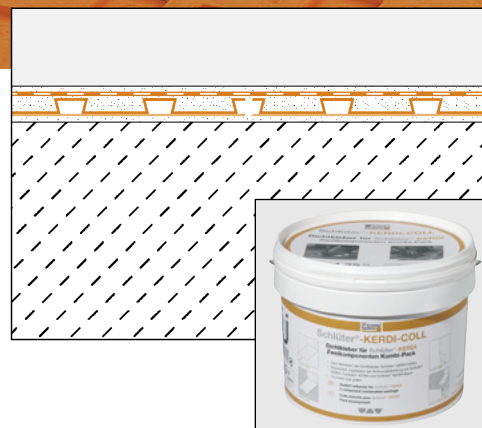


DITRA e la relativa fascetta sigillante Schlüter®-KERDI-KEBA per pavimenti o rivestimenti in interno od in esterno.

In caso di utilizzo per applicazioni speciali, tenere in considerazione ed accertare eventuali carichi meccanici, chimici o di altra natura.

La confezione è composta da una base acrilica liquida priva di additivi, Schlüter®-KERDI-COLL-A, da 1,75 kg (confezione grande) o da 0,75 kg (confezione piccola) e da una polvere reagente a base cementizia, Schlüter®-KERDI-COLL-R, da 2,5 kg (confezione grande) o 1,1 kg (confezione piccola). Miscelate in tali quantità, quindi con un rapporto di 1:1,4, danno una consistenza lavorabile con la spatola.

Per ottenere un impasto più morbido ed applicabile con il pennello, il rapporto di miscelazione può essere ridotto fino a 1:1, in



<sup>1</sup> ZDB (Zentralverband Deutsches Baugewerbe) – Associazione Centrale Edile Tedesca



tal caso riducendo la quantità della polvere reattiva (Schlüter®-KERDI-COLL-R).

### Modalità di applicazione

La colla va applicata sui teli Schlüter®-KERDI o Schlüter®-DITRA o sui profili Schlüter®-BARA asciutti e puliti. Nel caso si utilizzi con materiali differenti da questi è necessario verificarne preventivamente l'idoneità. Tenendo conto dei diversi casi di applicazione, l'impasto, reso spalmabile, può essere applicato con l'uso di una spatola liscia e successivamente con una spatola dentata 3 x 3, 3 x 4 e 4 x 4 mm. La colla di consistenza più liquida può essere applicata anche con pennelli o rullo in pelo di agnello.

E' importante posare i materiali da incollare il più velocemente possibile (prima che si formi la pellicola sulla superficie) prestando anche attenzione che la superficie aderisca bene e che non si creino bolle d'aria.

Si consiglia pertanto di premere bene obliquamente con il lato liscio della spatola il telo Schlüter®-KERDI-KEBA o di utilizzare un rullo per evitare che si creino bolle d'aria.

Per modalità e campi di applicazione è importante consultare le schede tecniche Schlüter®-KERDI e Schlüter®-DITRA.

I tempi di presa e di lavorazione della colla variano in rapporto alla temperatura ambientale: temperature più alte li accorciano, temperature più basse li allungano.

La temperatura di lavorazione deve essere maggiore di 5°C fino alla presa definitiva dell'adesivo.

Una volta aperta la confezione deve essere usata interamente.

#### Testo per capitolati:

Kg \_\_\_\_\_ di collante bicomponente impermeabilizzante Schlüter®-KERDI-COLL, composto da una base acrilica liquida priva di additivi e da una polvere reagente a base cementizia, utilizzato per sigillare le giunzioni tra teli delle guaine impermeabilizzanti e per incollare la fascetta sigillante Schlüter®-KERDI-KEBA su Schlüter®-DITRA e Schlüter®-KERDI 200.

Posato a regola d'arte secondo le indicazioni del produttore.

Cod. Art.: \_\_\_\_\_  
Materiale: \_\_\_\_\_ €/m.  
Posa: \_\_\_\_\_ €/m.  
Totale: \_\_\_\_\_ €/m.

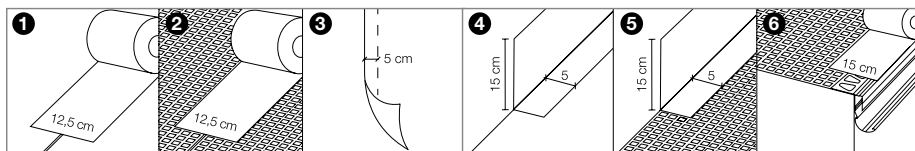
### Note per la sicurezza

Schlüter®-KERDI COLL contiene cemento che a contatto con l'umidità crea reazioni alcaline. Utilizzare guanti e occhiali appropriati durante l'applicazione del prodotto ed evitare il contatto con la pelle e con gli occhi. Nel caso il prodotto venga a contatto con gli occhi, sciacquare immediatamente con abbondante acqua e consultare un medico. Tenere Schlüter®-KERDI-COLL fuori dalla portata dei bambini.



#### Dati prodotto:

Fornitura:	Confezione Combi-Pack da 4,25 Kg (grande) o da 1,85 Kg (piccola) composta da: 1,75 kg o 0,75 kg di liquido acrilico Schlüter®-KERDI-COLL-A 2,50 kg o 1,10 kg di polvere reattiva Schlüter®-KERDI-COLL-R
Stoccaggio:	il prodotto imballato nella confezione originale può essere stoccato a magazzino per circa 12 mesi in un luogo asciutto e al riparo dal gelo.
Tempo di lavorazione (20°C):	ca. 60 minuti
Temperatura di lavorazione:	da 5° C a 30° C
Tempo di asciugatura (20°C):	ca. 2 ore all'aria ca. 4 ore sotto Schlüter®-KERDI-KEBA
Classificazione secondo Regolamento CEE per le sostanze pericolose:	nessuna
GISSCODE:	Polvere reattiva ZP1 – Liquido acrilico D1



#### Consumi

##### Schlüter®-KERDI-COLL:

#### 1 Impermeabilizzazione zone di giunzione Schlüter®-KERDI con fascetta 12,5:

consumo: ca. 170 g/m  
rendimento/confezione: 4,25 kg (grande) / 1,85 kg (piccola) ca. 25 m / ca. 10 m

#### 2 Impermeabilizzazione zone di giunzione Schlüter®-DITRA con fascetta 12,5:

consumo: ca. 360 g/m  
rendimento/confezione: 4,25 kg (grande) / 1,85 kg (piccola) ca. 12 m / ca. 5 m

#### 3 Sormonto di 5 cm su Schlüter®-KERDI:

consumo: ca. 70 g/m  
rendimento/confezione: 4,25 kg (grande) / 1,85 kg (piccola) ca. 60 m / ca. 25 m

#### 4 Impermeabilizzazione zone perimetrali Schlüter®-KERDI con fascetta a risvolto da 15 + 5 cm:

consumo: ca. 280 g/m  
rendimento/confezione: 4,25 kg (grande) / 1,85 kg (piccola) ca. 15 m / ca. 6 m

#### 5 Impermeabilizzazione zone perimetrali Schlüter®-KERDI con fascetta a risvolto da 15 + 5 cm:

consumo: ca. 350 g/m  
rendimento/confezione: 4,25 kg (grande) / 1,85 kg (piccola) ca. 12 m / ca. 5 m

#### 6 Impermeabilizzazione di Schlüter®-DITRA e BARA con fascetta da 15 cm:

consumo: ca. 290 g/m  
rendimento/confezione: 4,25 kg (grande) / 1,85 kg (piccola) ca. 15 m / ca. 6 m